

Umweltfreundliche Dämmsysteme
aus natürlicher Holzfaser

Für Dachneigungen $\geq 16^\circ$
Höhere Plattendicken speziell für
Sanierungen

**NEU: jetzt für WDVS
als Putzträgerplatte
zugelassen!**



Wärmedämmende Unterdeck- und Putzträgerplatte mit Plattendicken bis 200 mm



Einsatzbereich

Putzbeschichtbare
Holzfaserdämmplatte

Unterdeckung für
die wirtschaftliche,
hochdämmende
Aufdachdämmung

- Nur ein Plattentyp für Dach- und Wandkonstruktion
- Besonders niedrige Wärmeleitfähigkeit, exzellenter Kälteschutz im Winter
- Vermindert konstruktive Wärmebrücken
- Besonders diffusionsoffen für erhöhte Konstruktionssicherheit im Sanierungsbereich
- Höhere Plattendicken speziell für den Sanierungseinsatz
- Unterdeckplatte Typ: UDP-A, als Behelfsdeckung geeignet
- Putzbeschichtbare Holzfaser-Dämmplatte für das STEICOsecure Timber WDVS
- Ökologisch, umweltverträglich und recycelbar wie Holz



Um zeitgemäße Dämmwerte zu erzielen, reicht es beim Altbau häufig nicht aus, nur den Bereich zwischen den Sparren zu dämmen. Hier bietet STEICOspecial dry eine Zusatzdämmung oberhalb der Sparren. Die Luftdichtigkeit lässt sich auf einfache Weise mit der STEICOmulti UDB Luftdichtungsbahn herstellen.



STEICOspecial dry

Dachsanierung von außen

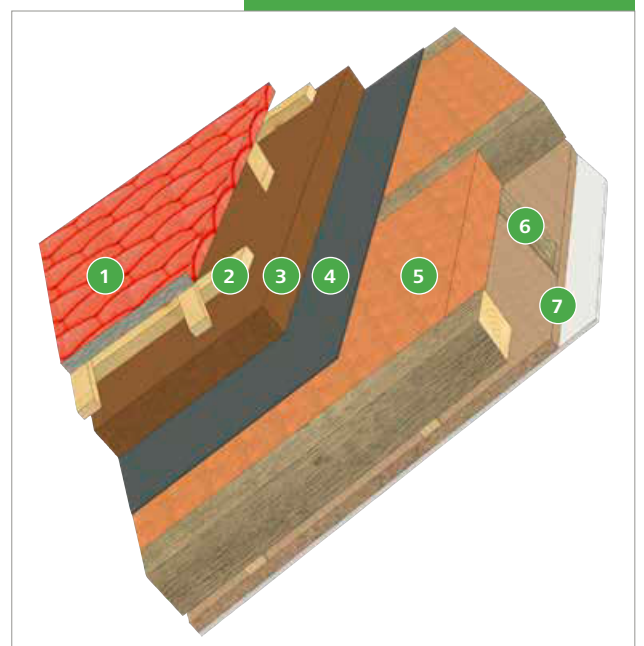
Über das Dach mit seiner großen Fläche geht besonders viel Heizenergie verloren. Entsprechend hoch ist das Einsparpotenzial bei der Sanierung. Was aber, wenn das Dachgeschoss bereits ausgebaut ist und bewohnt wird? Hier bietet STEICOspecial dry die Lösung – eine feste Dämmplatte, die von außen direkt auf den Sparren verlegt werden kann.

Beispiel einer Dachsanierung

Idealerweise wird zuerst der Bereich zwischen den Sparren gedämmt – z.B. mit dem flexiblen Holzfaser-Dämmstoff STEICOflex 036 aus dem STEICO Dämmsystem. Häufig sind Altbau sparren aber zu gering dimensioniert, um allein mit einer Zwischensparrendämmung zeitgemäße Dämmwerte zu erreichen. Mit STEICOspecial dry ist es möglich, die erforderliche Zusatzdämmung oberhalb der Sparren anzubringen. Der Wohnraum unter dem Dach wird nicht beeinträchtigt. Die Produktion der STEICOspecial dry Dämmplatten erfolgt nach dem "Trockenverfahren" – für leichte und stabile Platten mit besonders guten Dämmeigenschaften.



Altes Dach – effizient gedämmt



Legende

- 1 Dacheindeckung
- 2 Lattung und Konterlattung
- 3 STEICOspecial dry direkt oberhalb der Sparren verlegt
- 4 STEICOmulti UDB Luftdichtungsbahn
- 5 Zwischensparrendämmung, z.B. STEICOflex 036 oder STEICOzell
- 6 Raumseitige Unterkonstruktion (Bestand):
- 7 Holzwole-Leichtbauplatte mit Kalkzementputz

Dachsanierung von außen

Sofort Witterungsschutz und Winddichtheit

Bei Dachsanierungen von außen ist es notwendig, dass so schnell wie möglich der Witterungsschutz für die darunterliegende Wohnfläche gewährleistet wird.

Die umlaufende Profilierung von **STEICOspecial dry** garantiert die winddichtende Eignung und Wasserableitung ohne zusätzliche Fugenabklebungen bei Dachneigungen von mindestens 16°. So schützt **STEICOspecial dry** noch am Tag der Verlegung das Dach vor Regen und Witterung.

Sicherheit mit System

Die **STEICOspecial dry** Dämmplatten sind diffusionsoffen und schützen dadurch zusätzlich die Dachkonstruktion. Denn die Platten bieten ein hohes Verdunstungspotenzial und unterstützen ein sicheres Feuchtemanagement. So kann bei Sanierungen mit geeigneten raumseitigen Bekleidungen auf eine aufwendige, raumseitige Dampfbremse verzichtet werden. Zum Einsatz kommt stattdessen die einfach zu verlegende **STEICOmulti UDB** Luftdichtungsbahn, die unkompliziert oberhalb der Sparren angebracht werden kann. Das Resultat: Wirtschaftliche Dachkonstruktionen – dauerhafte Funktionssicherheit.

STEICO Dämmung macht sich bezahlt

Ein ungedämmtes Altbaudach ist eine wahre Energieschleuder. Außerdem führen die niedrigen Oberflächentemperaturen zu unangenehmen Luftbewegungen im Rauminneren. Im Vergleich zum ungedämmten Dachstuhl reduziert eine Zwischensparrendämmung mit **STEICOflex 036** (140 mm) und eine Überdämmung mit **STEICOspecial dry** (120 mm) den Energieverlust bereits um mehr als 90%. Gleichzeitig fühlen wir uns in Räumen mit warmen Oberflächen deutlich wohler.

Pluspunkte auf einen Blick**Sehr geringe Wärmeleitfähigkeit**

STEICOspecial dry Dämmplatten bieten einen hervorragenden Dämmwert. Der Nennwert der Wärmeleitfähigkeit λ_D liegt bei 0,040 [W/(m*K)]. So sind mit **STEICOspecial dry** relativ schlanke Dachaufbauten bei hervorragendem Wärmeschutz möglich, dank der Überdämmung der Sparren werden Wärmebrücken wirksam minimiert.

Sicheres Witterschutz-Profil

Das spezielle Nut- und Federprofil der **STEICOspecial dry** verfügt über eine eigens entwickelte Geometrie – für einfache Verlegung und dauerhafte Sicherheit. So bleibt das Dach zuverlässig vor Regen und Wind geschützt.

Leichte Dämmplatten, einfache Verlegung

Mit einer Rohdichte von ca. 140 kg/m³ sind **STEICOspecial dry** Dämmstoffplatten besonders leicht und gut in der Handhabung: schließlich wiegt eine 120 mm Platte nur noch 17 kg/m² und kann auch von einer Person verarbeitet werden. So lassen sich selbst große Dachflächen schnell und wirtschaftlich dämmen.

Holzfasler-Dämmplatte
Produziert nach **DIN EN 13171**
mit laufender Güteüberwachung

**Jetzt auch mit Putz-Zulassung**

Die vielseitig verwendbare Unterdeck- und Wandbauplatte ist jetzt auch als Putzträgerplatte für WDVS im Holzbau bauaufsichtlich zugelassen.

Die allgemeine Bauartgenehmigung für die Allround- Dämmplatte **STEICOspecial dry** wurde für die Stärken 60 bis 200 mm um die Funktion als Putzträger für das Putzsystem **STEICOsecure timber** erweitert. Dadurch muss nur eine Platte in ausreichender Menge gelagert werden, die sich dann in Dach und Außenwand vielfältig einsetzen lässt.



Lieferformen STEICOspecial dry

Dicke [mm]	Länge [mm]	Breite [mm]	Kante	Anzahl/Pal. [St.]	Deckmaß [m ²]	Fläche/Pal. [m ²]		Gew./m ² [kg]	Gew./Pal [kg]
						Brutto	Netto		
60	1.880	600	N+F	36	1,128	40,608	38,399	8,400	ca. 360
60	2.230	600	N+F	36	1,338	48,168	45,644	8,400	ca. 425
80	1.880	600	N+F	28	1,128	31,584	29,866	11,200	ca. 365
80	2.230	600	N+F	28	1,338	37,464	35,501	11,200	ca. 435
100	1.880	600	N+F	22	1,128	24,816	23,466	14,000	ca. 365
100	2.230	600	N+F	22	1,338	29,436	27,893	14,000	ca. 430
120	1.880	600	N+F	18	1,128	20,304	19,199	16,800	ca. 355
140	1.880	600	N+F	16	1,128	18,048	17,066	19,600	ca. 370
160	1.880	600	N+F	14	1,128	15,792	14,933	22,400	ca. 370
180 a)	1.880	600	N+F	12	1,128	13,536	12,800	25,200	ca. 355
200 a)	1.880	600	N+F	12	1,128	13,536	12,800	28,000	ca. 395

Handliche Formate, z.B. für die Baustellenmontage

Technische Daten STEICOspecial dry

Produziert und überwacht gemäß	DIN EN 13171 und DIN EN 14964
Plattenkennzeichnung	WF-EN 13171-T5-DS(70/-)2-CS(10Y) 100-TR10-WS1,0-MU3 EN-14964-IL
Brandverhalten nach DIN EN 13501-1	E
Nennwert Wärmeleitfähigkeit λ_D [W/(m*K)]	0,040
Nennwert Wärmedurchlasswiderstand R_D [(m ² *K)/W]	1(40)/1,5(60)/2(80)/2,5(100)/3(120)/ 3,5(140)/4(160)/4,5(180)/5(200)
Rohdichte [kg/m ³]	ca. 140
Wasserdampfdiffusionswiderstandszahl μ	3
s_d -Wert [m]	0,12(40)/0,18(60)/0,24(80)/0,30(100)/ 0,36(120)/0,42(140)/0,48(160)/0,54(180)/ 0,60(200)
Spezifische Wärmekapazität c [J/(kg*K)]	2.100
Druckspannung bei 10% Stauchung σ_{10} [N/mm ²]	0,1
Druckfestigkeit [kPa]	≥ 100
Zugfestigkeit senkrecht zur Plattenebene [kPa]	≥ 10
Längenbezogener Strömungswiderstand \perp [(kPa*s)/m ²]	≥ 100
Einsatzstoffe	Holzfasern, PUR-Harz, Paraffin
Abfallschlüssel (AVV)	030105/170201, Entsorgung wie Holz und Holzwerkstoffe

a) dieses Format ist nicht über die Zulassung AbZ Nr. Z-33.47-1581 abgedeckt

Ergänzende technische Daten

Bemessungswert Wärmeleitfähigkeit λ_B [W/(m*K)]	0,042
Bemessungswert der Wärmeleitfähigkeit λ_r [W/(m*K)]	0,044
Bemessungswert der Wärmeleitfähigkeit λ gemäß SIA [W/(m*K)]	0,040
Brandverhaltensgruppe nach VKF Brandschutzrichtlinie	RF3 cr

Hinweise: Holzfaser-Dämmplatten liegend, plan und trocken lagern; Kanten vor Beschädigungen schützen; Folienverpackung erst bei trockenem Umgebungsklima entfernen und Palettenbeipackzettel aufbewahren; max. Stapelhöhe: 3 Paletten

Planungs- und Verarbeitungshinweise finden Sie auf www.steico.com.

Anwendungsgebiete n. DIN 4108-10:2021:

DAD (dk, dg, dm, dh); DAA (dh); DEO (dg, dm, dh); WAB (dk, dg, dm, dh, ds); WAP (zg, zh)

